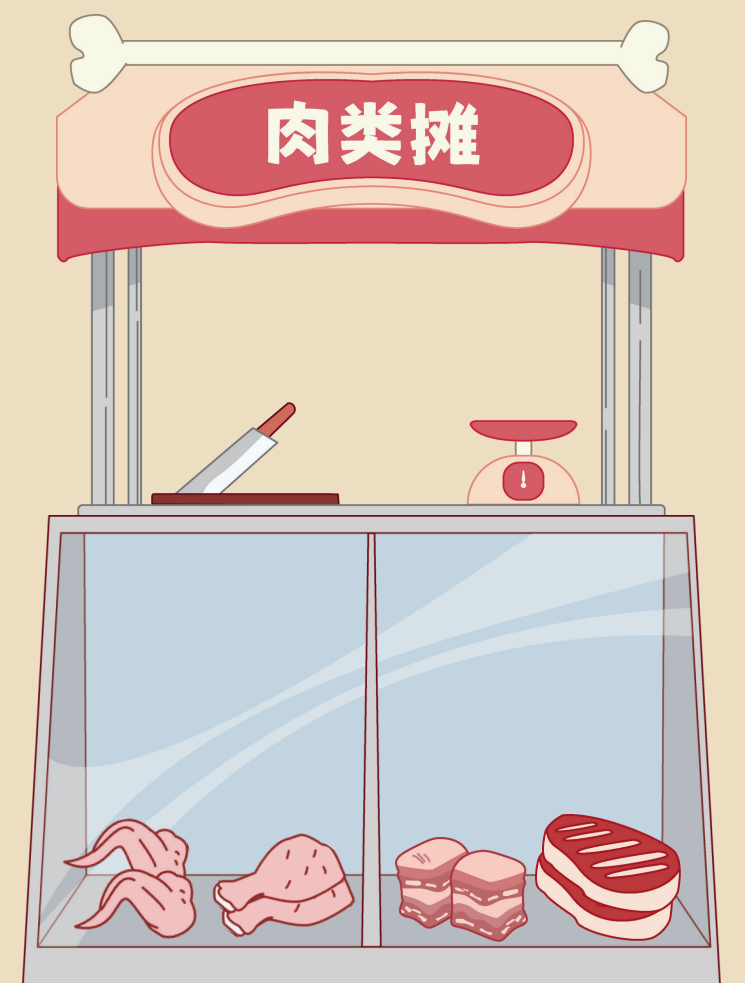
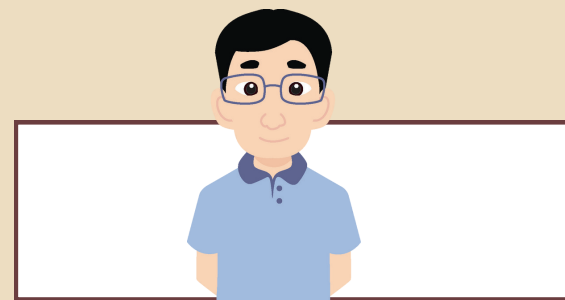
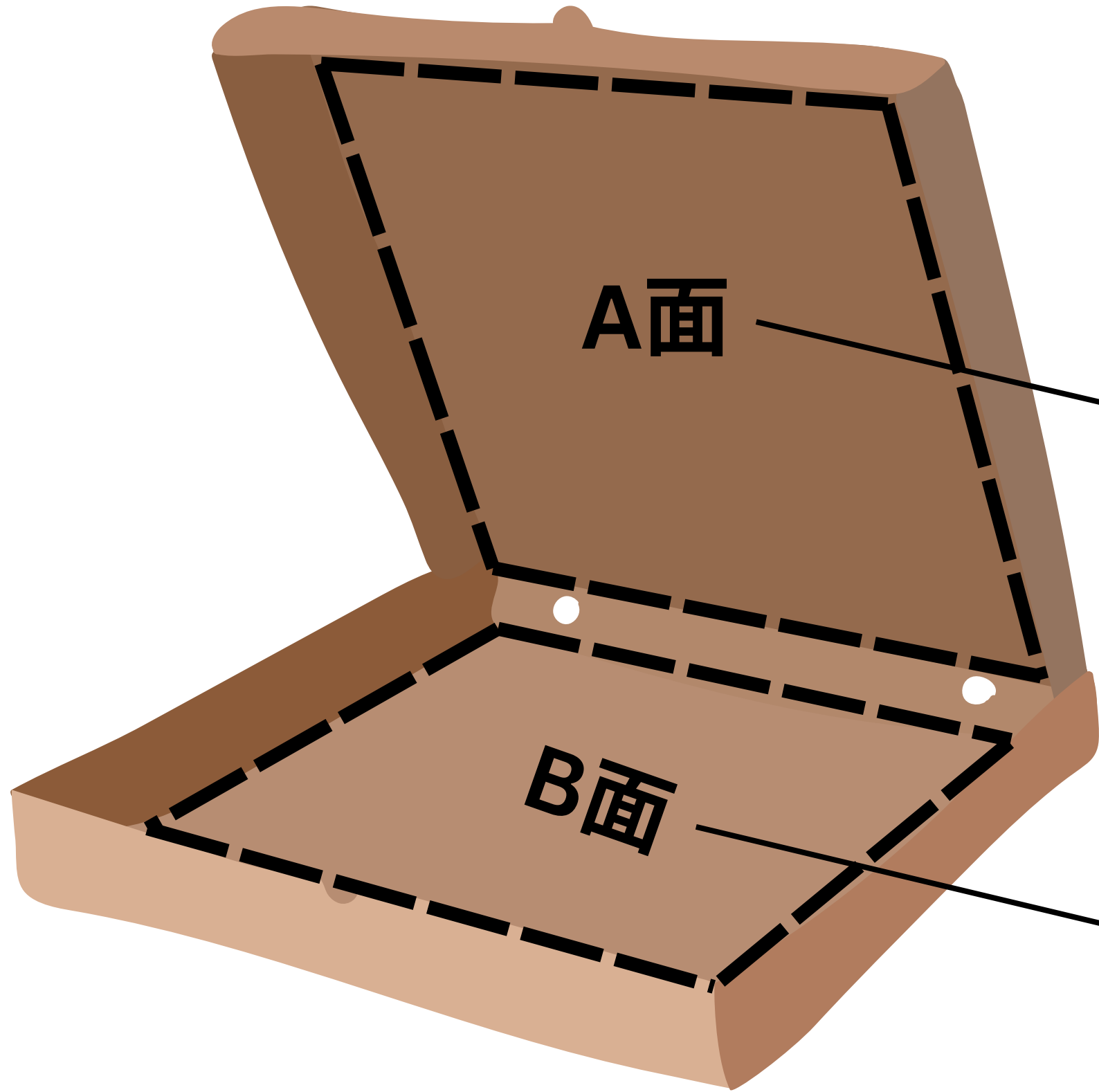


《热闹的巴刹》 故事教具活动包

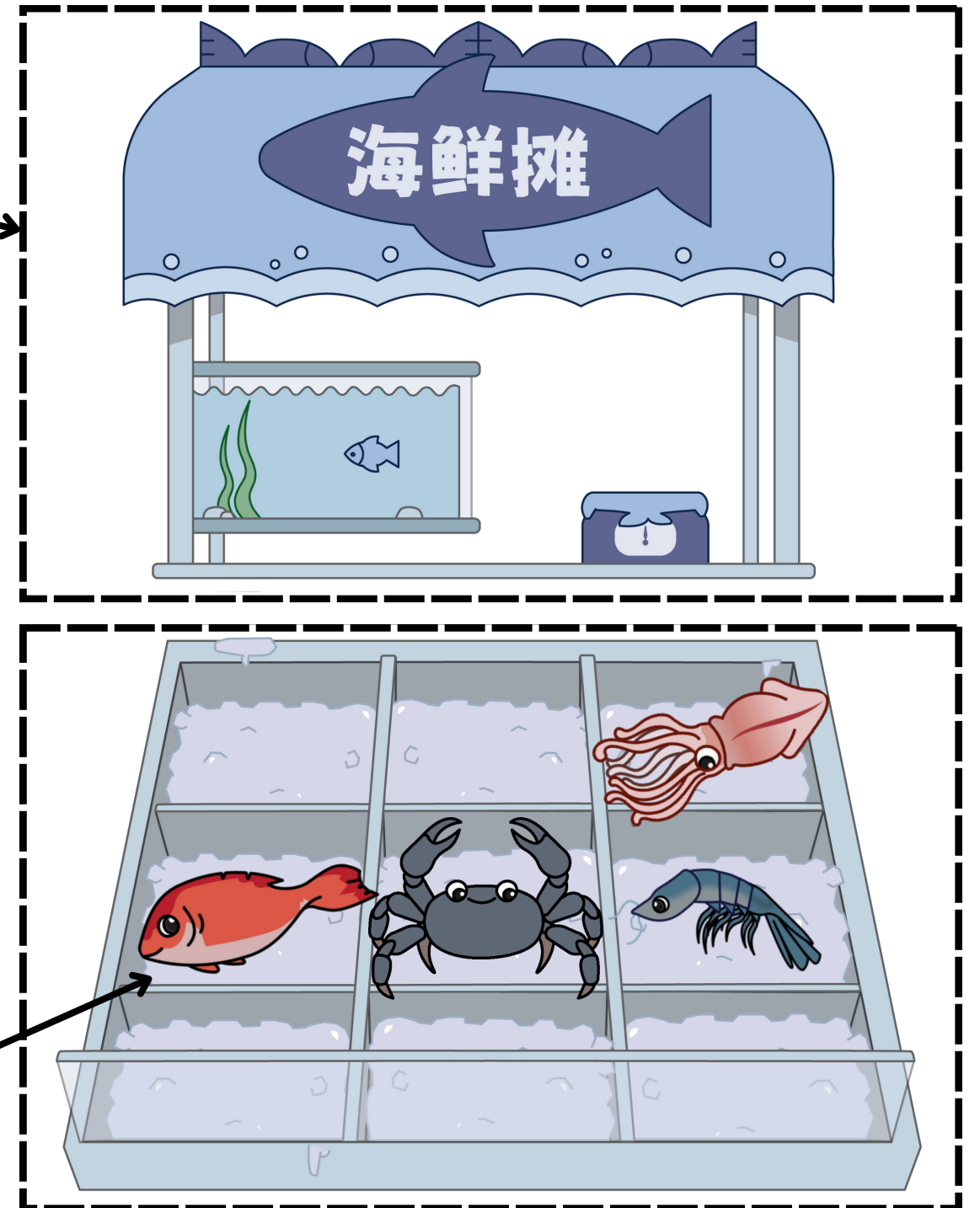


建议用A3纸打印彩色 打印页数：第3-17页

参考范例

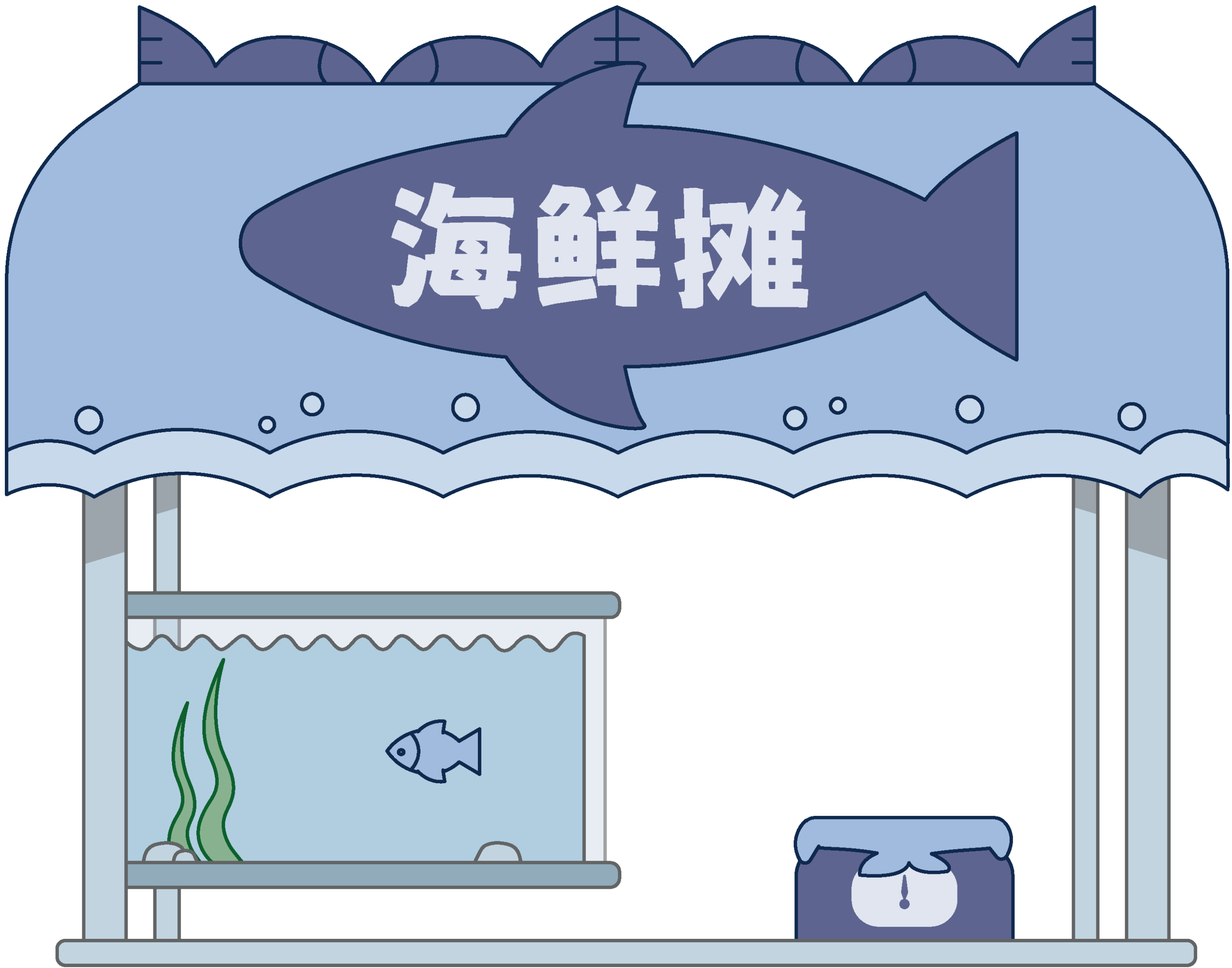


找到类似的盒子，将摊位图片
分别黏在纸盒。

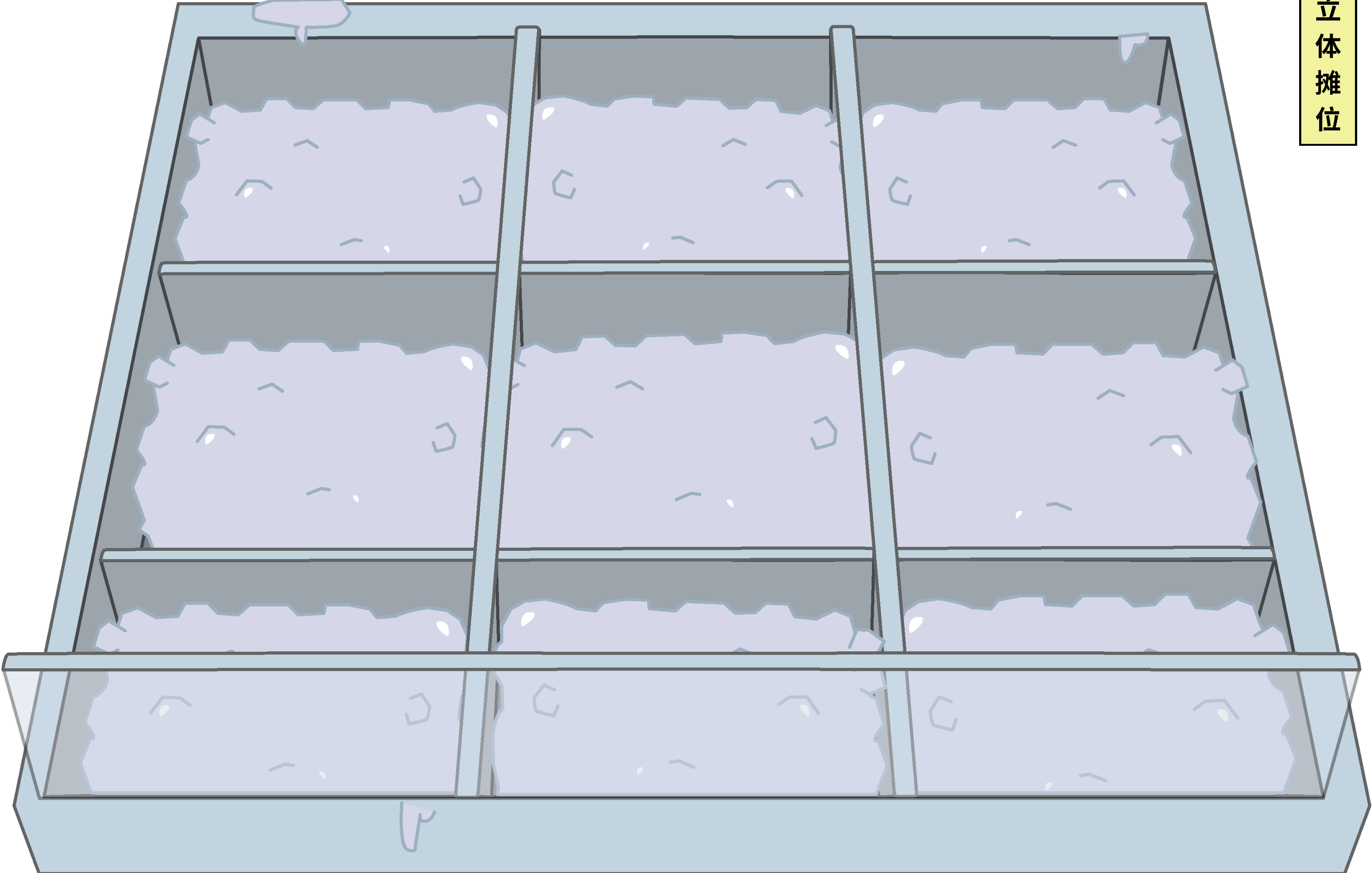


在摊位架上和食物的反面粘上
魔术贴，可以重复粘贴、取下。

立体摊位

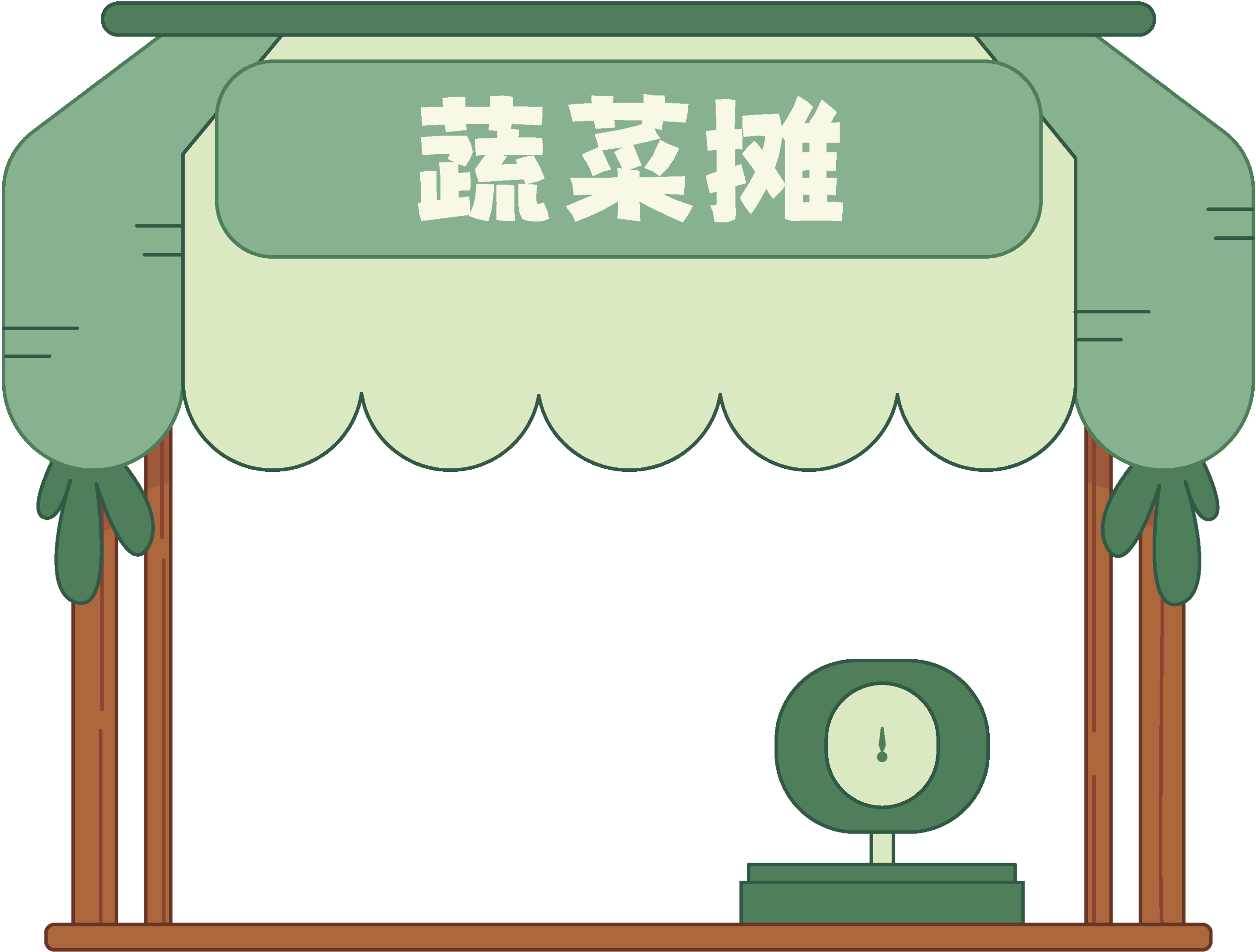


立体摊位

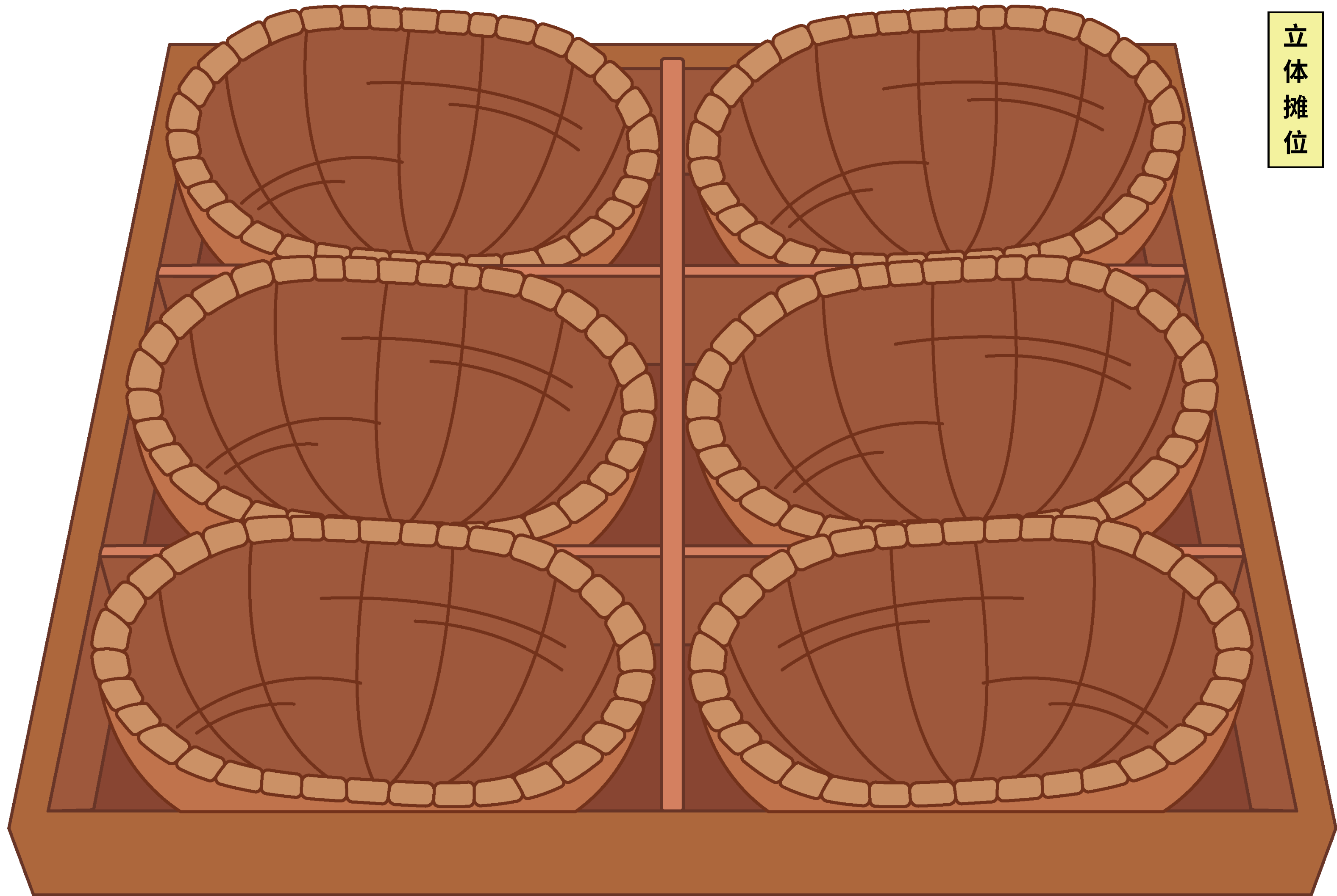


立体摊位

蔬菜摊



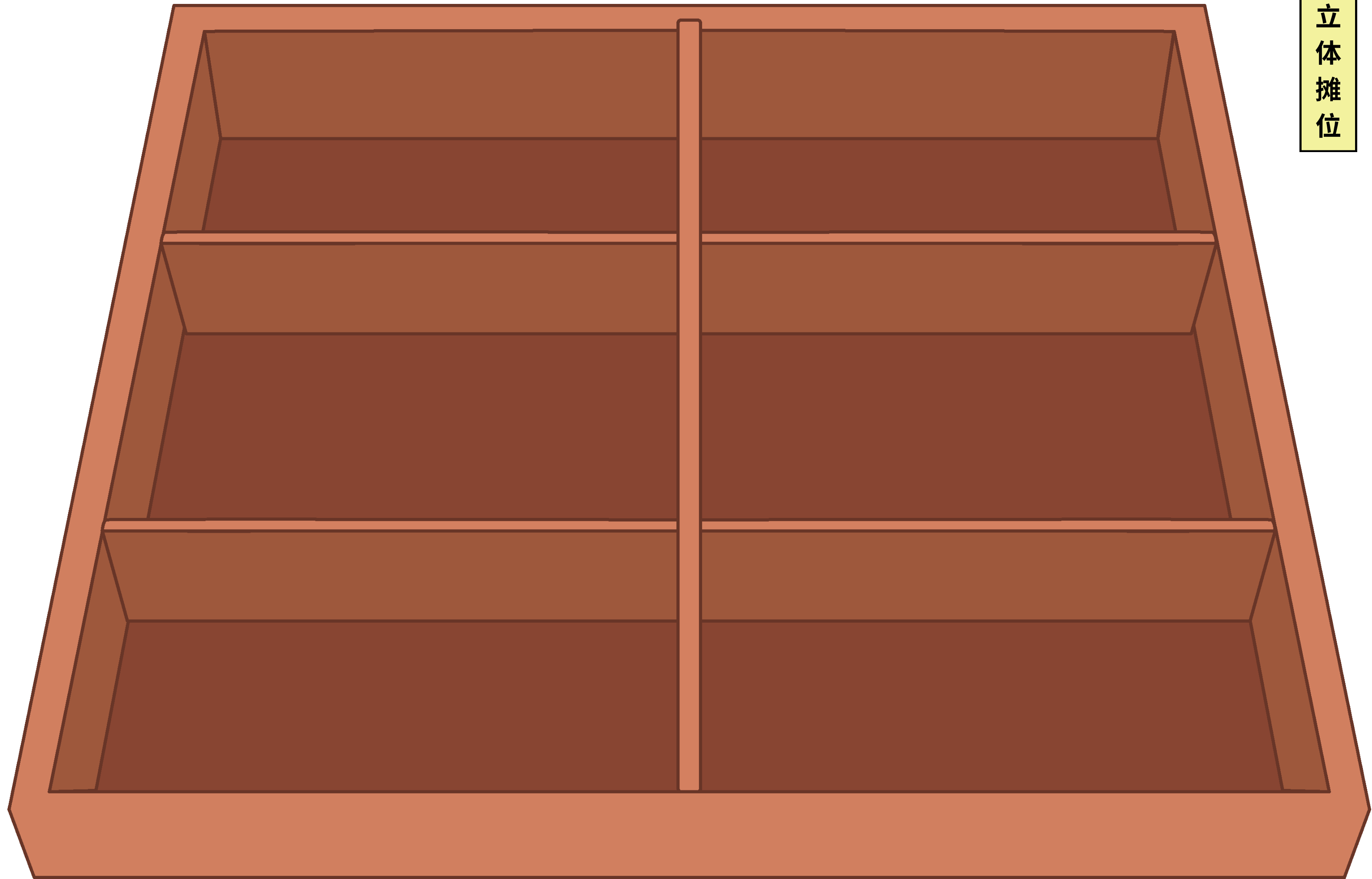
立体摊位



立体摊位



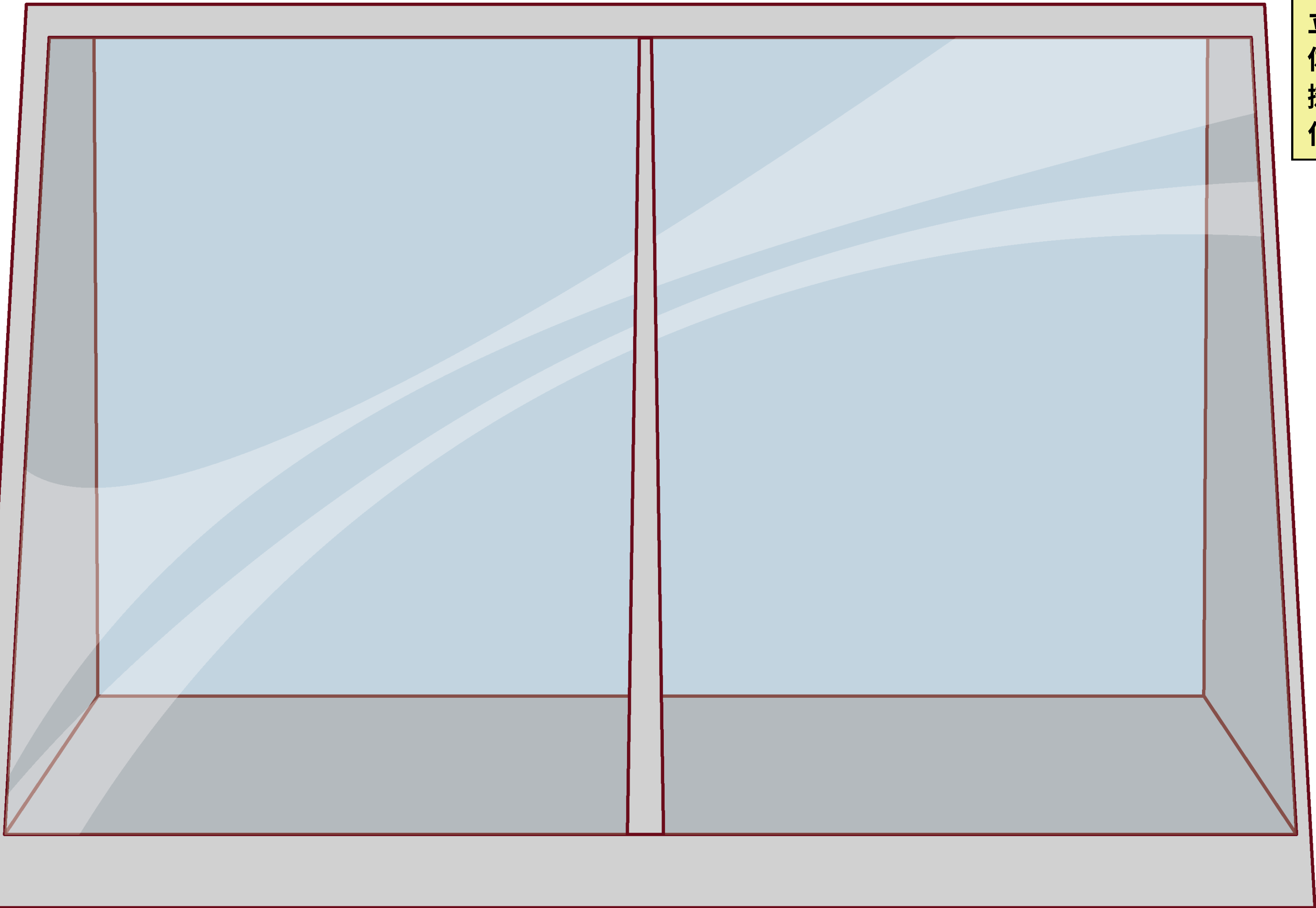
立体摊位



立体摊位

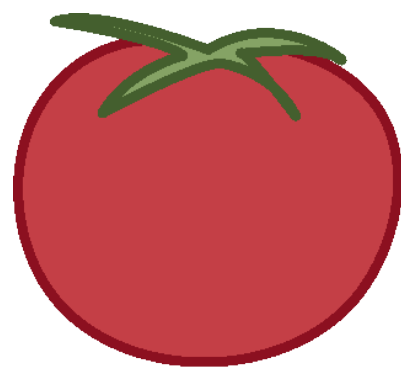


立体摊位

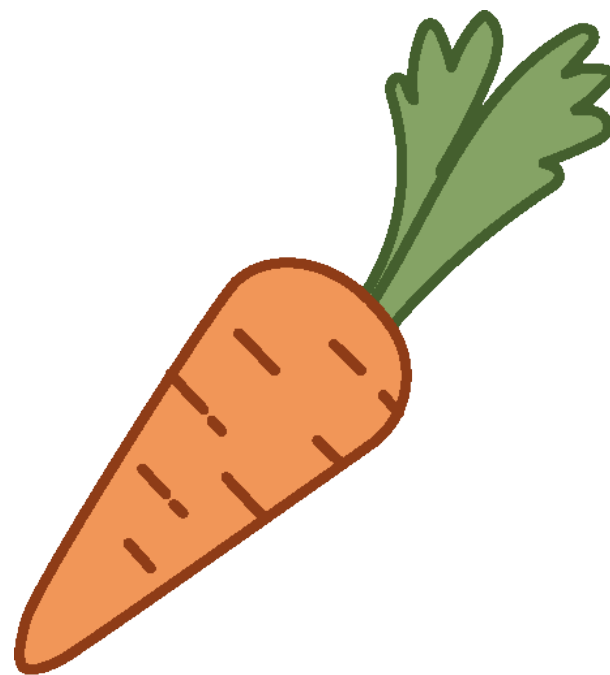


使用方法:

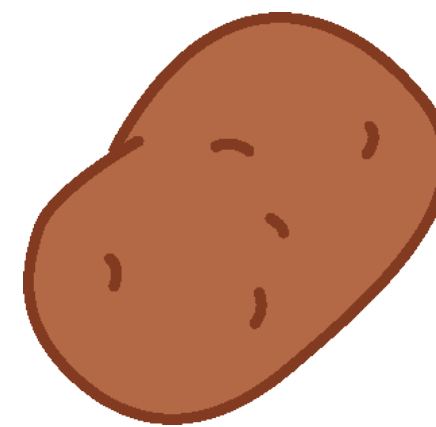
1. 打印食物素材并裁剪出来，可以加厚或过塑。
2. 食物道具背面粘魔术贴，可粘贴在摊位架上。



番茄



红萝卜



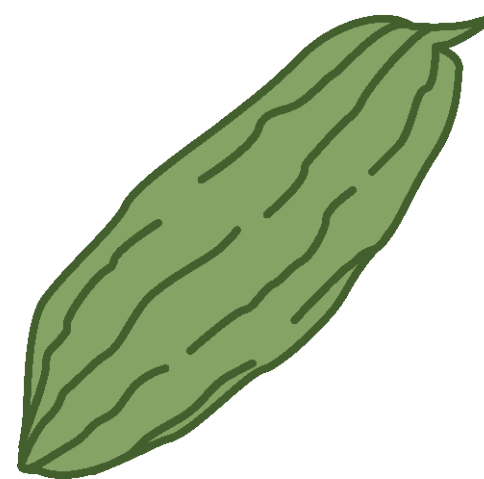
马铃薯



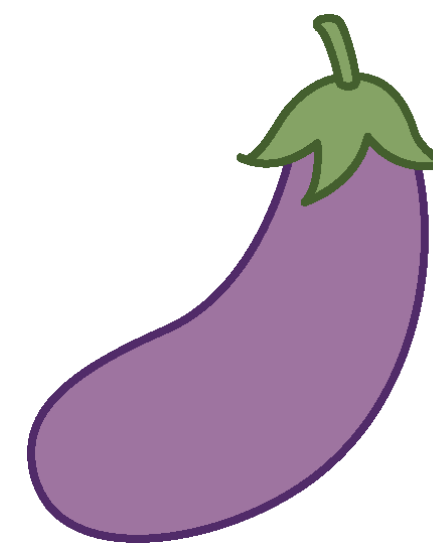
包菜



西兰花



苦瓜



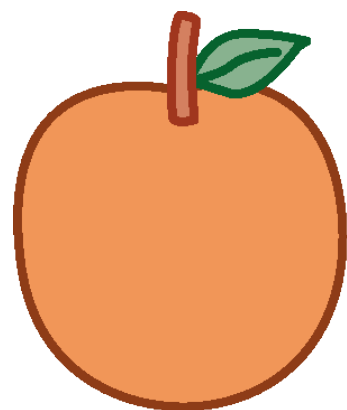
茄子

使用方法:

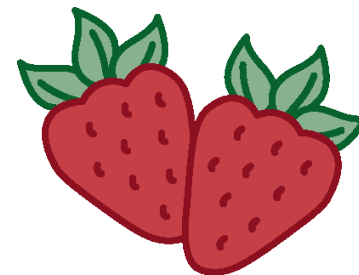
1. 打印食物素材并裁剪出来, 可以加厚或过塑。
2. 食物道具背面粘魔术贴, 可粘贴在摊位架上。



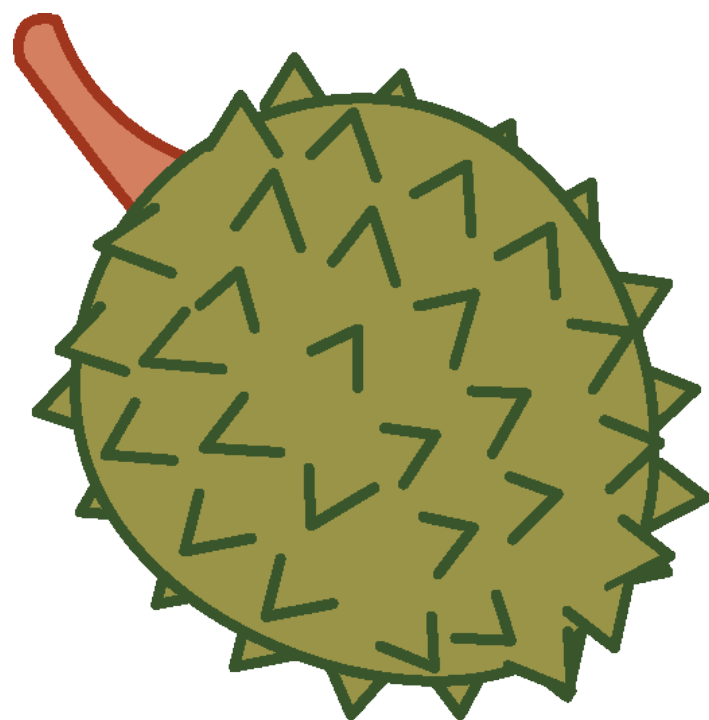
香蕉



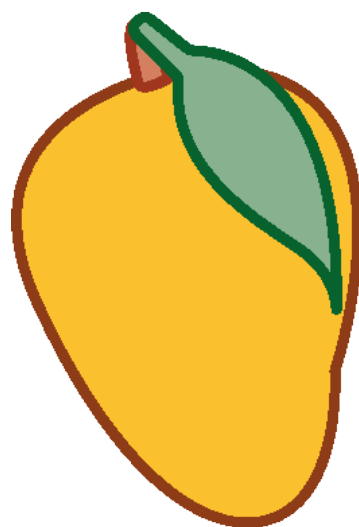
橙子



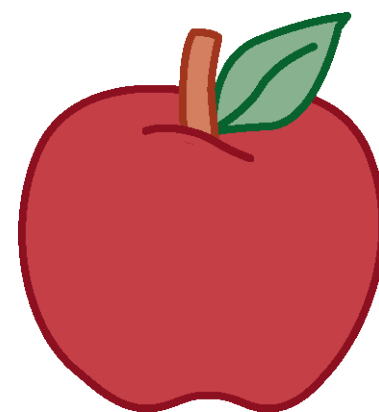
草莓



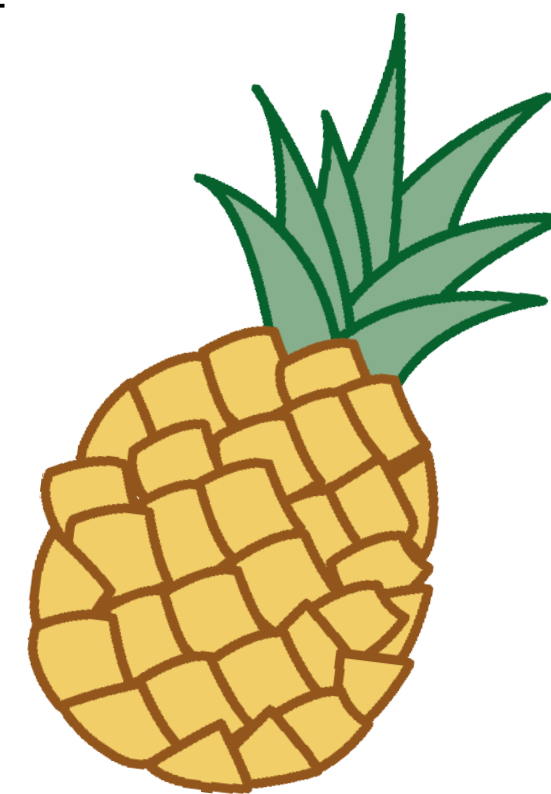
榴莲



芒果



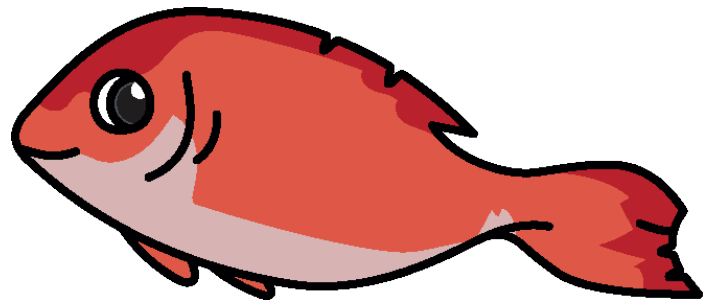
苹果



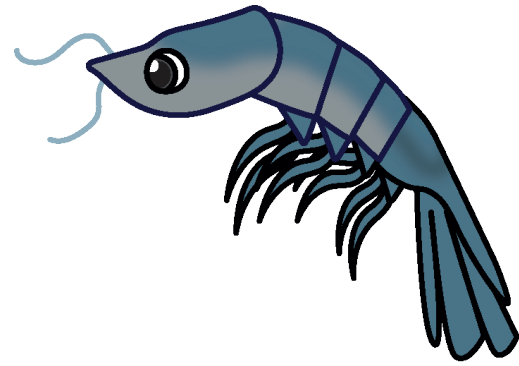
黄梨

使用方法:

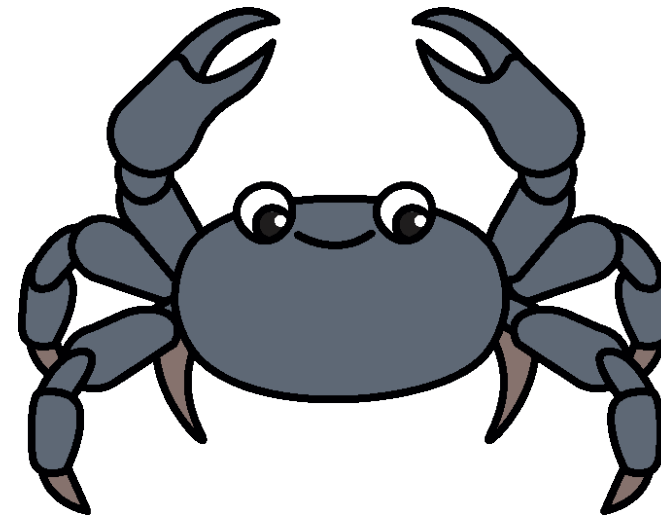
1. 打印食物素材并裁剪出来，可以加厚或过塑。
2. 食物道具背面粘魔术贴，可粘贴在摊位架上。



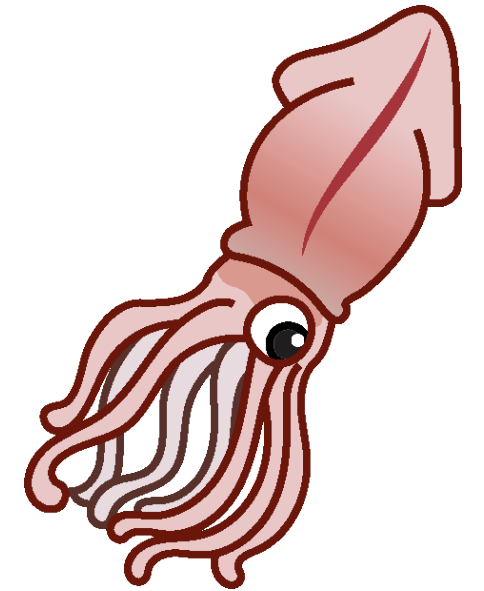
鱼



虾



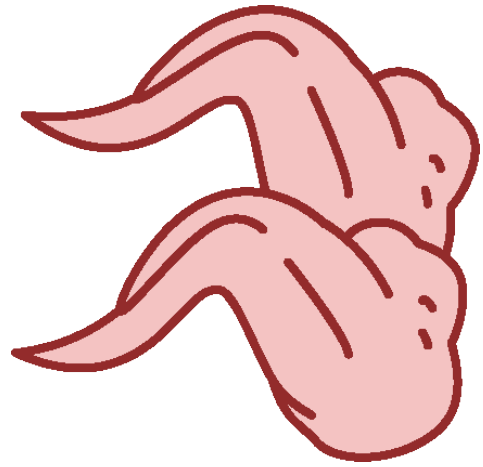
螃蟹



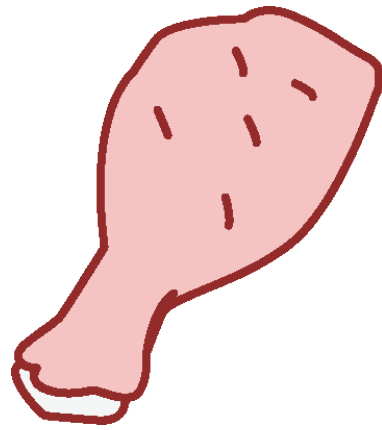
鱿鱼

使用方法:

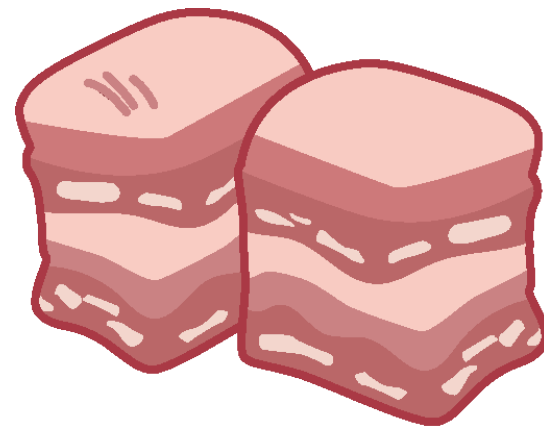
1. 打印食物素材并裁剪出来，可以加厚或过塑。
2. 食物道具背面粘魔术贴，可粘贴在摊位架上。



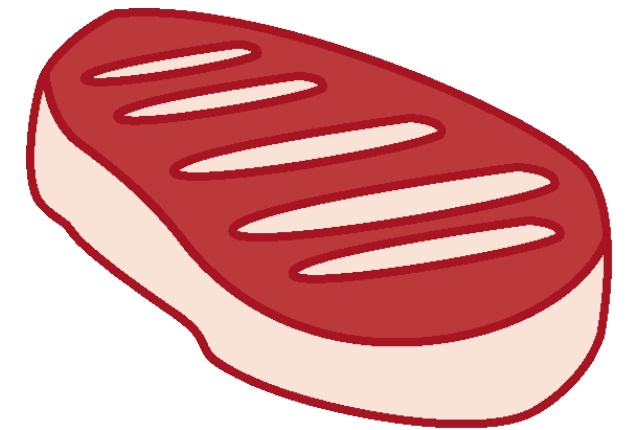
鸡翅膀



鸡腿



猪肉

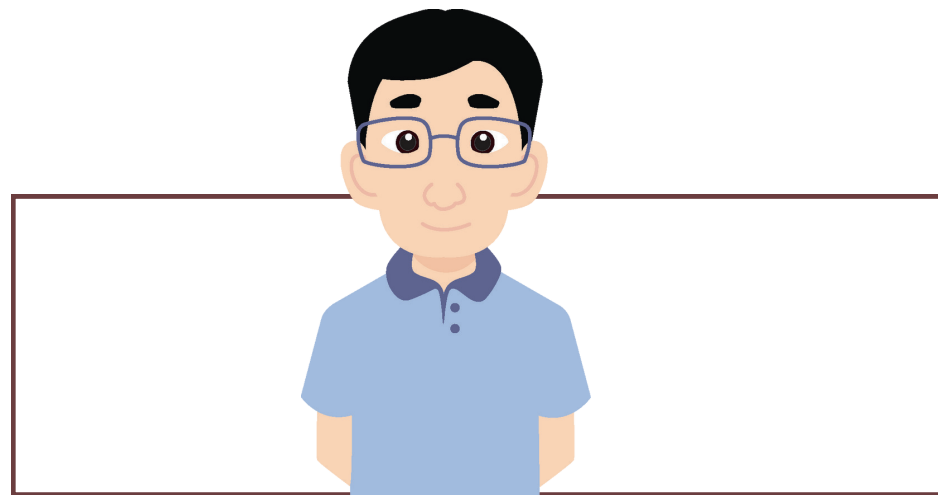
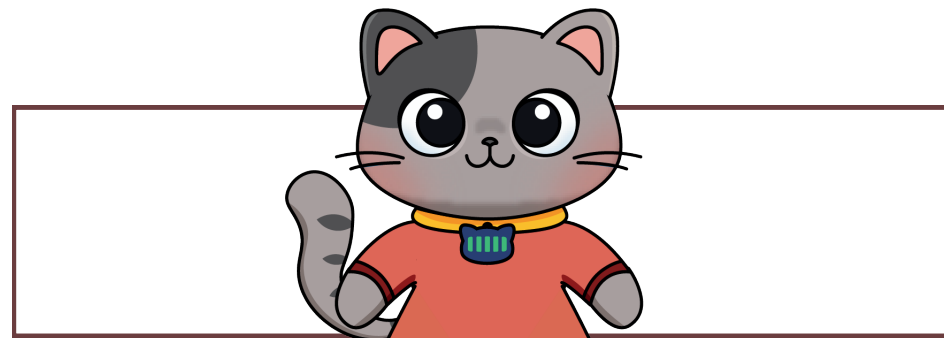


牛肉

使用方法:

- 打印角色并裁剪出来，然后根据参考图制作成手指偶。

手指偶 - 角色



参考图



购物清单

贴上食物
道具

贴上食物
道具

贴上食物
道具

贴上食物
道具

贴上食物
道具

贴上食物
道具

贴上食物
道具

贴上食物
道具

贴上食物
道具

贴上食物
道具

贴上食物
道具

贴上食物
道具

